



Московская область, г. Чехов, улица Комсомольская, Владение 18 А

Moscow region, Chekhov, Komsomolskaya street, 18 A

**Гидравлические порталные системы.
Такелажные работы**



Специализация компании SWTRANS – перевозка негабаритных и сверхгабаритных тяжеловесных грузов. Помимо внутренних перевозок, существует четко выстроенная система международной доставки с использованием всех видов транспорта. Огромный опыт и высокая квалификация наших специалистов в области доставки негабаритных грузов, позволяют осуществлять тяжеловесные перевозки любой сложности. Так же наша компания предлагает на рынке услуг монтажные и подъемные работы гусеничными и мобильными кранами, монтажным порталом, гидравлическими подъемниками.

Компания SWTRANS объединяет в своей работе две главные составляющие: это современная техника и качественные инженерные решения. Именно благодаря качественным инженерным решениям человек может двигать по земле и воде колоссальные конструкции. Развитие технологий значительно упростило задачу транспортировки тяжеловесных и негабаритных грузов, но техника по-прежнему беспомощна без высококвалифицированных специалистов.

Одинаковых грузов почти не существует, каждый имеет свои габариты, вес, количество, условия перевозки и монтаж.

Поэтому компания SWTRANS зачастую предлагает расширенный набор услуг включающий как доставку негабаритного груза, так и подъем, перемещение, установка в проектное положение и индивидуально решает поставленные задачи.

Гидравлические порталные системы

Для того чтобы осуществлять перемещение и погрузку негабаритных и тяжеловесных грузов, компания SWTRANS применяет только самое современное и надежное оборудование. Для перегрузки тяжеловесных грузов наша компания использует гидравлические порталные системы различной грузоподъемности, в зависимости от поставленной задачи, весогабаритных характеристик груза, места выгрузки, перегрузки или монтажа.

Компания SWTRANS гарантирует высокое качество выполнения погрузо-разгрузочных работ. Это возможно не только благодаря высокому профессиональному уровню наших специалистов, но и наличию всего необходимого оборудования, отвечающего требованиям безопасности.

Наша компания располагает тремя порталами:

SWLIFT 350 тонн

SWLIFT 400 тонн

SWLIFT 1000 тонн

Подъемная гидравлическая порталная система работает с использованием гидравлических прядевых домкратов, установленных на продольной балке грузоподъемной системы. Монтажный портал SWLIFT 350 тонн способен производить продольное и поперечное перемещение грузов, поднимать и перегружать негабаритное оборудование с транспортных средств, выполнять сложный подъем в стесненных условиях.

Монтажные порталные системы SWLIFT 400 тонн и SWLIFT 1000 тонн представляют собой П-образную раму с жесткими узлами, состоят подъемные порталы из двух мачт, связанных балкой. Применяют порталы, когда нужно поднять (переместить) большой негабаритный груз на значительную высоту. Подъемная гидравлическая порталная система работает с использованием гидроцилиндров.

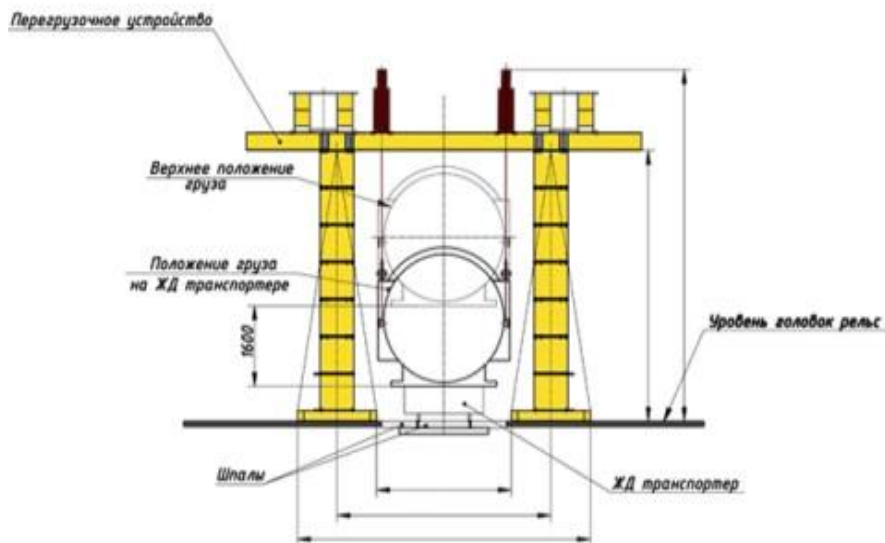
Монтажный портал грузоподъемностью 350 тонн

Технические характеристики:

Максимальная грузоподъемность – 350 тонн

Рабочая высота подъема при максимальной грузоподъемности – 8 метров

Максимальная ширина поднимаемого груза – 7 метров , Длина поднимаемого груза – неограниченна



Монтажный портал грузоподъемностью 400 тонн

Технические характеристики:

Максимальная грузоподъемность - 400 тонн

Рабочая высота подъема при максимальной грузоподъемности - 12,5 метров

Максимальная ширина поднимаемого груза - 7,5 м

Длина поднимаемого груза - неограниченно



Монтажный портал грузоподъемностью 1000 тонн

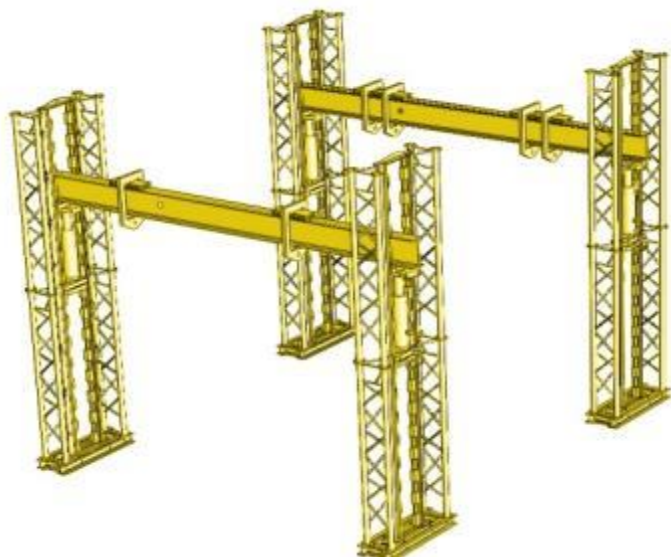
Технические характеристики:

Максимальная грузоподъемность - 1000 тонн

Рабочая высота подъема при максимальной грузоподъемности - 12,5 метров

Максимальная ширина поднимаемого груза - 7,5 м

Длина поднимаемого груза - неограниченно



Примеры выполненных работ

Такелаж и перевозка реакторов весом 210 т в г. Павлодар, 2015 г.

Реакторы Р 501-2 и Р 502-1, весом 210 т каждый,
с габаритами длина 20,15 м, диаметр 3,8 м.,
доставлены на территорию Павлодарского нефтехимического
завода на железнодорожных транспортерах и перегружены с
использованием портальной системы SWLIFT 400 тонн



Примеры выполненных работ

Перевозка 4-х парогенераторов ПГВ-1000М для Тяньваньской АЭС

В процессе перевозки выполнены перегрузочные работы с жд транспорта на автотранспорт. Использована порталная система SWLIFT 400 тонн

Весогабаритные характеристики грузов:

Четыре парогенератора ПГВ-1000М

Вес с транспортными ложементами – 320 тонн

Габариты (см) – 1434,2 x 433,0 x 498,8



Примеры выполненных работ

Четыре парогенератора весом 390 тонн каждый, длиной 13,5 м и 4,5 м в диаметре доставлялись на 2й энергоблок строящейся Ленинградской АЭС-2
В процессе перевозки выполнены перегрузочные работы с железнодорожного транспорта на автотранспорт.
Использована порталная система SWLIFT 400 тонн



Примеры выполненных работ

Четыре парогенератора Парогенераторы, весом по 340 тонн каждый, длиной 13,5 м и 4,5 м в диаметре, доставляются из г. Подольска в г. Сосновый бор, на «Ленинградскую АЭС-2». 2014 г.

В процессе перевозки выполнены перегрузочные работы с железнодорожного транспортера на автотранспорт. Использована порталная система SWLIFT 400 тонн



Примеры выполненных работ

Подъем и перемещение груза монтажным порталом грузоподъемностью 350 тонн

Объект: «Реконструкция Пермской ТЭЦ-9» 2014 г.

Груз: Статор, весом 176 тн, с габаритами 7,23 x 3,65 x 3,9 м;



Примеры выполненных работ

Реализация приоритетного инвестиционного проекта ЗАО «КЭС» по Реконструкции Кировской ТЭЦ -4 2013 г.

Характеристика груза:
статор, с габаритами 7,23м x 3,6 5мx 3,9м
массой 179 тонн



Примеры выполненных работ

Реализация приоритетного инвестиционного проекта ЗАО «КЭС» по Реконструкции Пермской ТЭЦ-9 2013 г.

Характеристика груза:
газовая турбина, весом более 195 тонн,
размером 9,98м x 4,05м x 3,95м.



Примеры выполненных работ



Перегрузка Колонна стабилизации К-801

вес 97 тонн, габариты 34,640 x 5,125 x 4670 м

Свердловская область

Оборудование: : порталная система,
грузоподъемность 400 тонн



Примеры выполненных работ

Выгрузка двух реакторов весом 172 тонны каждый

Объект: «Рязанский НПК» филиал ОАО «НК «Роснефть»

Оборудование: порталная система, грузоподъемность 400 тонн



НАШИ ПРЕИМУЩЕСТВА

- **Собственный специализированный автопарк;**
- **Нестандартные инженерные решения;**
- **Мобильные такелажные бригады;**
- **Специализированное оборудование для осуществление такелажных и монтажных работ;**
- **Наличие аппарелей для скатывания с барж методом РО-РО и универсальных грузозахватных приспособлений для производства крановых операций;**
- **Гибкость в управлении;**
- **Индивидуальный подход к клиенту;**
- **Быстрота в принятии решений;**
- **Квалифицированный персонал.**

SWTRANS – Ваш надежный партнер!



Moscow region, Chekhov, Komsomolskaya street, 18 A
Московская область, г. Чехов, улица Комсомольская, 18 А

Спасибо за внимание!